

Trole de empuje PT y trole engranado GT

Capacidades de trole de empuje de 1/2 a 10 toneladas

Capacidades de trole engranado de 1/2 a 20 toneladas

Los troles de empuje y engranados de Harrington le ayudan a maniobrar fácilmente sus operaciones de elevación más exigentes. Presentan ruedas perfiladas especialmente diseñadas que aseguran un desplazamiento confiable, y sus rodamientos de baleros sellados evitan complicaciones de mantenimiento y brindan una operación pareja.

Muchos beneficios a parte de más características:

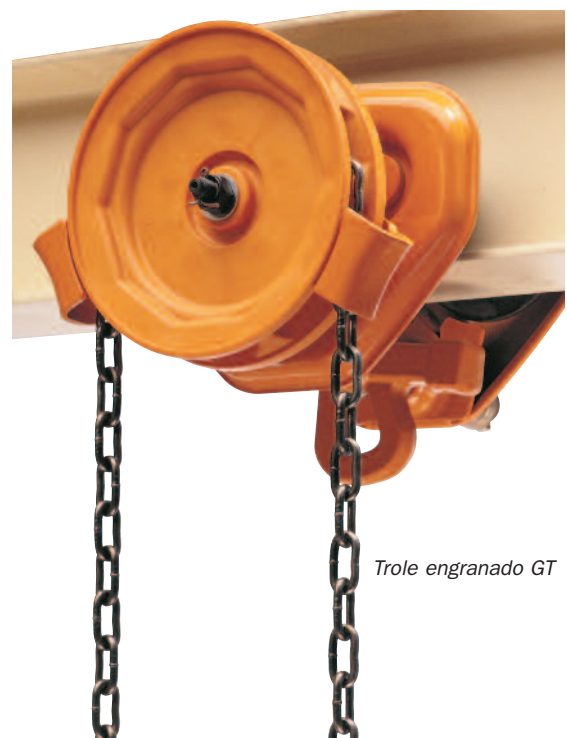
- Obtenga un desplazamiento seguro del trole con ruedas perfiladas especialmente diseñadas que se ajustan a vigas con patines cónicos o planos.
- Los rodamientos de baleros maquinados a precisión y libres de mantenimiento están lubricados de por vida y ofrecen un movimiento pareja, con baja fricción y larga vida.
- Obtenga fuerza y rigidez a partir de un diseño liviano y compacto.
- Ajuste fácilmente el trole en una amplia variedad patín de viga.
- La suspensión compensadora de carga distribuye la carga en todas las ruedas.
- Los amplios rangos de patín estándar reducen la necesidad de kits opcionales de extensores de eje.
- Adáptese a las necesidades del trabajo con una variedad de suspensores de polipasto con trole.

Capacidades con las que puede contar:

- Use el PT económico para aplicaciones que impliquen mayores distancias de traslación.
- Use el GT para control de carga de precisión y distancias de traslación más cortas.
- Los equipos entre 1/2 y 3 toneladas vienen con el Suspensor C, el cual es adecuado para la mayoría de las aplicaciones. Suspensores alternativos podrían ser necesarios para su aplicación; ver los suspensores de polipastos con troles en la página 24.
- Disponemos de troles engranados de capacidades mayores. Consulte con la fábrica para más detalles.



Trole de empuje PT

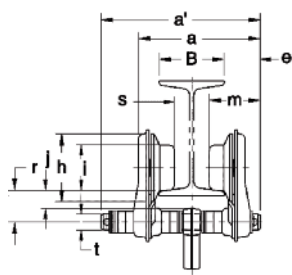


Trole engranado GT

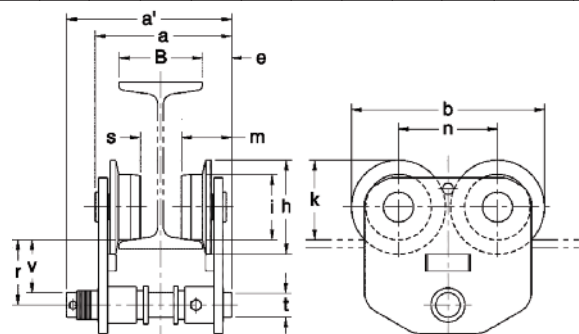
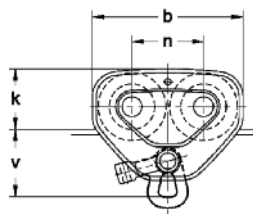
Especificaciones y dimensiones del trole de empuje PT

| Cap. (Ton) | Código de producto | Min radio para curva (mm) | Adaptabilidad del ancho del patín B (mm) | | α máx. (mm) | α' (mm) | b (mm) | e (mm) | h (mm) | i (mm) | j (mm) | k (mm) | m (mm) | n (mm) | r (mm) | s (mm) | t (mm) | v (mm) | Peso neto (kg) | Peso de envío aprox. (kg) | |
|------------|--------------------|---------------------------|--|-------------------------------------|--------------------|----------------|--------|--------|--------|--------|--------|--------|--------|--------|--------|--------|--------|--------|----------------|---------------------------|----|
| | | | Estándar | Opción | | | | | | | | | | | | | | | | | |
| 1/2 | PTF2005 | 350 | 58 α 102 | 103 α 203 ó 204 α 305 | 173 | 204 | 182 | 46 | 82 | 60 | 20 | 76 | 68 | 84 | 38 | B-45 | 22 | 93 | 4 | 5 | |
| 1 | PTF2010 | 450 | 58 α 127 | 128 α 203 ó 204 α 305 | 215 | 249 | 236 | 56 | 106 | 71 | 29 | 95 | 80 | 112 | 50 | B-48 | 25 | 106 | 7 | 8 | |
| 1 1/2-2 | PTF2020 | 550 | 82 α 153 | 154 α 305 | 264 | 300 | 280 | 69 | 127 | 85 | 35 | 112 | 97 | 131 | 62 | B-57 | 32 | 130 | 13 | 14 | |
| 2 1/2 | PTF2030 | 650 | | 153 α 305 | 280 | 320 | 324 | 79 | 148 | 100 | 36 | 134 | 110 | 152 | 68 | B-62 | 36 | 144 | 169 | 21 | 22 |
| 3 | PTF2030 | | | | | | | | | | | | | | | | | | | | |
| 5 | PTF2050 | 2000 | 125 α 178 | 179 α 305 | 273 | 297 | 347 | 53 | 169 | 118 | - | 144 | 91 | 178 | 117 | B-76 | 44 | 95 | 43 | 45 | |
| 7 1/2 | PTF080 | 3000 | 140 α 220 | 220 α 305 | 365 | 448 | 480 | 105 | 185 | 155 | - | 170 | 150 | 197 | 153 | B-90 | 70 | 118 | 96 | 115 | |
| 10 | PTF100 | | | | | | | | | | | | | | | | | | | | |

Los pesos son aproximados.



1/2 - 3 toneladas

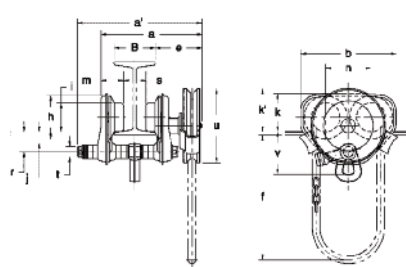


5 - 10 toneladas

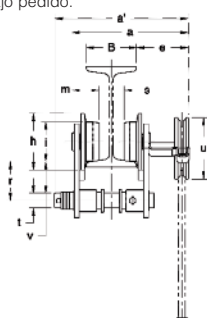
Especificaciones y dimensiones del trole engranado GT

| Cap. (Ton) | Código de producto | Min radio para curva (mm) | Adaptabilidad del ancho del patín B (mm) | | α máx. (mm) | α' máx. (mm) | b (m) | e (mm) | f' (m) | h (mm) | i (mm) | j (mm) | k (mm) | k' (mm) | m (mm) | n (mm) | r (mm) | s (mm) | t (mm) | u (mm) | v (mm) | Peso neto (kg) | Peso de envío aprox. (kg) | | |
|------------|--------------------|---------------------------|--|-------------------------------------|--------------------|---------------------|-------|--------|--------|--------|--------|--------|--------|---------|--------|--------|--------|--------|--------|--------|--------|----------------|---------------------------|-----|----|
| | | | Estándar | Opción | | | | | | | | | | | | | | | | | | | | | |
| 1/2-1 | GTF2010 | 450 | 58 α 127 | 128 α 203 ó 204 α 305 | 275 | 309 | 236 | 116 | - | 106 | 71 | 28 | 95 | 106 | 56 | 112 | 50 | B-48 | 25 | - | 106 | 11 | 12 | | |
| 1 1/2-2 | GTF2020 | 550 | 82 α 153 | 154 α 305 | 349 | 385 | 280 | 154 | - | 127 | 85 | 34 | 112 | 109 | 71 | 131 | 62 | B-57 | 32 | - | 130 | 17 | 18 | | |
| 2 1/2 | GTF2030 | 650 | | | 153 α 305 | 359 | 398 | 324 | 157 | 2.4 | 148 | 100 | 36 | 134 | 114 | 80 | 152 | 68 | B-62 | 36 | 183 | 144 | 169 | 25 | 26 |
| 3 | GTF2030 | | | | | | | | | | | | | | | | | | | | | | | | |
| 5 | GTF2050 | 2000 | 125 α 178 | 179 α 305 | 376 | 401 | 347 | - | 169 | 118 | - | 114 | 144 | 81 | 178 | 117 | B-76 | 44 | - | 95 | 47 | 49 | | | |
| 7 1/2 | GT080 | 3000 | 140 α 220 | 221 α 305 | 443 | 565 | 480 | - | - | - | - | - | - | 86 | 197 | 153 | - | - | - | - | 99 | 118 | | | |
| 10 | GT100 | | | | 182 | 3.7 | 185 | 155 | - | 136 | 170 | - | - | - | - | 227 | 717 | 203 | B-90 | 70 | 214 | 118 | 242 | 279 | |
| 15 | GT150 | ∞ | 140 α 220 | 221 α 305 | 584 | 617 | 1000 | - | - | - | - | - | - | - | - | - | - | - | - | - | - | - | | | |
| 20 | GT200 | | | | 182 | 3.7 | 185 | 155 | - | 136 | 170 | - | - | - | - | 227 | 717 | 203 | B-90 | 70 | 214 | 118 | 242 | 279 | |

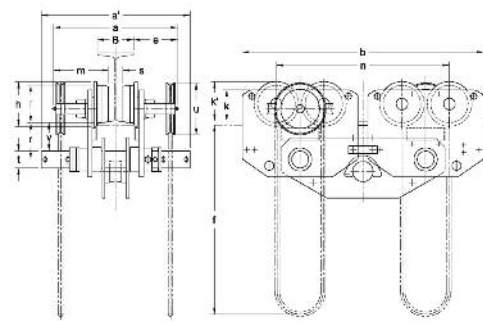
* Caidas más largas de la cadena manual están disponibles bajo pedido. Los pesos son aproximados.



1/2 - 3 toneladas



5 - 10 toneladas



15 - 20 toneladas